

РЕСПУБЛИКА БЕЛАРУСЬ
ЕДИНЫЙ ГОСУДАРСТВЕННЫЙ РЕГИСТР НЕДВИЖИМОГО
ИМУЩЕСТВА, ПРАВ НА НЕГО И СДЕЛОК С НИМ

Государственный комитет по имуществу Республики Беларусь

Городокское бюро республиканского унитарного предприятия
"Витебское агентство по государственной регистрации и земельному
кадастру"

СВИДЕТЕЛЬСТВО (УДОСТОВЕРЕНИЕ) № 201/1088-7098
О ГОСУДАРСТВЕННОЙ РЕГИСТРАЦИИ

По заявлению № 3267/18:1088 от 12 ноября 2018 года

в отношении **капитального строения** с инвентарным номером
201/С-10161, расположенного по адресу: Витебская обл., Городокский
р-н, г. Городок, ул. Правды, площадь - 28.0 кв.м., назначение - здание
специализированное иного назначения, наименование - насосная

произведена государственная регистрация:

1. перехода права собственности на капитальное строение,
правообладатель - юридическое лицо, резидент Республики Беларусь
Общество с ограниченной ответственностью "КАРБОНИУМ".

Приложения: нет

Примечания: нет

Свидетельство составлено 16 ноября 2018 года

Регистратор *Шалупкина Ирина Васильевна 1088*

М.П.



Дзяржаўны камітэт па маёмасці
Рэспублікі Беларусь
РЭСПУБЛІКАНСКАЕ УНІТАРНАЕ
ПРАДПРЫЕМСТВА
«ВІЦЕБСКАЕ АГЕНЦТВА ПА
ДЗЯРЖАЎНАЙ РЭГІСТРАЦЫІ І
ЗЯМЕЛЬНАМУ КАДАСТРУ»
Гарадоцкае бюро

211573, г.Гарадок, вул. К.Маркса, д. 89, пом.2 Тэл. (8-02139) 5 31 68

Государственный комитет по имуществу
Республики Беларусь
РЕСПУБЛИКАНСКОЕ УНИТАРНОЕ
ПРЕДПРИЯТИЕ
«ВИТЕБСКОЕ АГЕНТСТВО ПО
ГОСУДАРСТВЕННОЙ РЕГИСТРАЦИИ И
ЗЕМЕЛЬНОМУ КАДАСТРУ»
Городокское бюро

Регистратор *Шалупкина Ирина Васильевна*

Исходящий № 12-08/1603 от " 16 " 11 " 20 18 г.

Общество с ограниченной ответственностью
"КАРБОНИУМ", Витебская обл., Городокский
р-н, г. Городок, ул.
Заводская, 47, ком. 5

УВЕДОМЛЕНИЕ

о внесении исправлений в документы единого государственного регистра
недвижимого имущества, прав на него и сделок с ним

Выдано: Общество с ограниченной ответственностью "КАРБОНИУМ", в том, что
по заявлению от 16.11.2018 № 3317/18:1088 внесены исправления в документы единого
государственного регистра недвижимого имущества, прав на него и сделок с ним, связанные
с изменением адреса капитального строения (насосная) с инвентарным номером 201/С-10161
следующего содержания:

Читать: капитальное строение (насосная) с инвентарным номером 201/С-10161,
расположено по адресу Витебская обл., Городокский р-н, г. Городок, ул. Правды, 62/1.

Основание: справка из реестра адресов Республики Беларусь Городокского бюро РУП
"Витебское агентство по государственной регистрации и земельному кадастру" от
12.11.2018 г. № 59135.

Регистратор



Шалупкина И.В.

ГОСУДАРСТВЕННЫЙ КОМИТЕТ ПО ИМУЩЕСТВУ РЕСПУБЛИКИ БЕЛАРУСЬ
Городокское бюро Республиканского унитарного предприятия "Витебское агентство по
государственной регистрации и земельному кадастру"
РЕЕСТР АДРЕСОВ РЕСПУБЛИКИ БЕЛАРУСЬ

СПРАВКА № 59135
об изменении адреса

Выдана: *Обществу с ограниченной ответственностью "Карбониум"*

Инвентарный номер объекта, в отношении которого присвоен адрес: *201/С-10161*

Уникальный идентификатор адреса: *5725006*

Адрес объекта: *211573, Республика Беларусь, Витебская обл., Городокский р-н, г. Городок, ул. Правды, 62/1*

Предыдущий адрес: *отсутствует*

Вид объекта: *капитальное строение*

Дата регистрации адреса: *12.11.2018*

Основание присвоения адреса: *Проверка технических характеристик*

Документы, являющиеся основанием для регистрации адреса: *Иной документ № 200-53189/18 от 08.11.2018 : Заявление Общества с ограниченной ответственностью "Карбониум"*

Состояние адреса: *Адрес зарегистрирован*

Иные сведения об адресе: *прежний адрес (Витебская обл., Городокский р-н, г. Городок, ул. Правды)*

Техник управления "Кадастр"
12.11.2018



м.п.

Н.А. Лабанова

201/С-10161

МИНИСТЕРСТВО ЖИЛИЩНО-КОММУНАЛЬНОГО ХОЗЯЙСТВА РЕСПУБЛИКИ БЕЛАРУСЬ

Витебское

БЮРО ТЕХНИЧЕСКОЙ ИНВЕНТАРИЗАЦИИ

Форма технического паспорта утверждена приказом министра жилищно-коммунального хозяйства БССР от 13.02.89 г. № 31

ГОРОД (ПОС.) Городец

ТЕХНИЧЕСКИЙ ПАСПОРТ

на общественное здание

(сооружение)

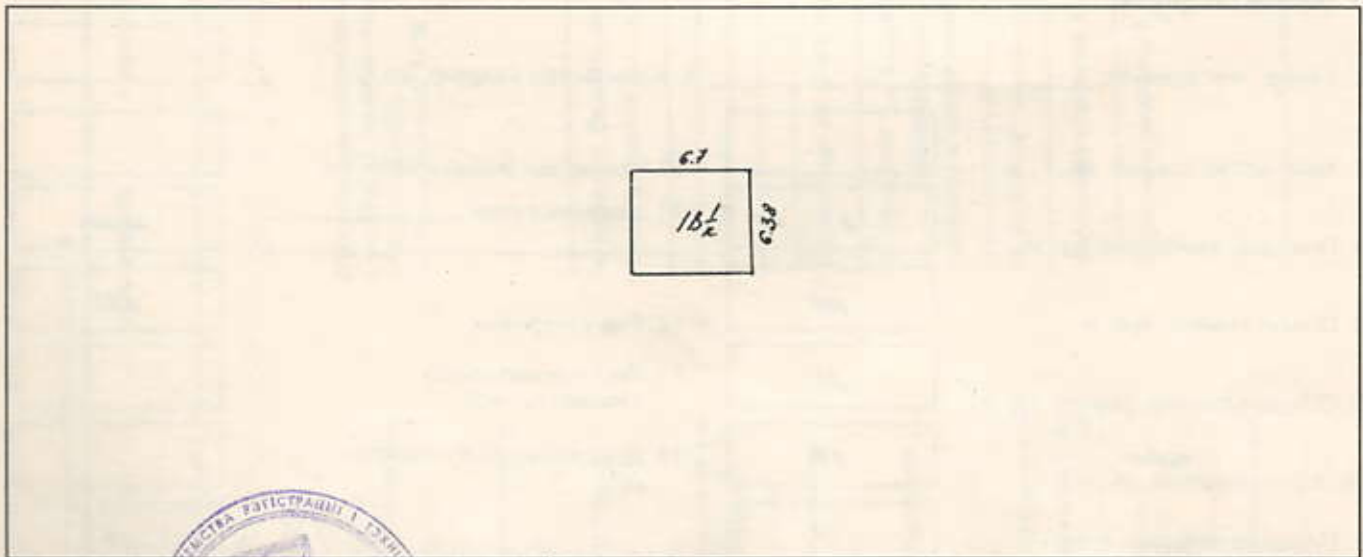
Составлен по состоянию на " 23 " 03 2000 г.

АДРЕС: ул. Гродна д 18

ВЛАДЕЛЕЦ Городецкое райобъединение "Сельхозжилмил"

ОСНОВАНИЕ ВЛАДЕНИЯ Тос Акі на землю аі 30.01.96г. №56, справка о балансовой стоимости от 17.02.2000г. справка о принадлежности от 21.02.2000г. №152

СХЕМА РАСПОЛОЖЕНИЯ ЗДАНИЯ (СООРУЖЕНИЯ)



Начальник бюро технической инвентаризации



Л.С. Яковлев

М. П.

1. Республика Беларусь

2. Область Витебская

3. Город (поселок и др.) Горох

4. Район Горохский

5. Сельский Совет _____

6. Улица Гороха

7. Номер дома

8. Номер корпуса

9. Инвент. номер

10. Литер

11. Квартал

12. Номер участка

13. Номер картограммы

14. Категория фонда

1500000000

1. Техническая характеристика здания (сооружения):

домик насосной

(назначение, количество мест, посещения и т. д.)

2. Собственники (фондодержатели)	Долевое участие	№ реестра
<u>Горохское райобъединение</u>	<u>целое</u>	<u>3935</u>
<u>"Сельхозхимия"</u>		

3. Общие сведения:

1. Серия, тип проекта _____ 9. Количество квартир, шт.

2. Количество этажей, шт.

10. Количество жилых комнат, шт.

3. Площадь застройки, кв. м

11. Материал стен _____

4. Объем здания, куб. м

12. Год постройки

5. Общая площадь здания, кв. м

13. Восстановительная стоимость, руб.

5а. в т. ч. подвала, кв. м

14. Действительная стоимость, руб.

6. Площадь нежилых помещений, кв. м

15. Физический износ, %

7. Полезная площадь жилых помещений, кв. м

16.

8. Жилая площадь, кв. м

6. Распределение жилой площади, кв. м

№№ п. п.	В отдельных квартирах	В помещ. коридорн. системы	В общежитиях	Из общего числа площади					Распределение квартир по числу комнат				
				в мансард.	в подвалах	в цокольных этажах	в бараках	1-комн.	2-комн.	3-комн.	4-комн.	5-комн. и бол	
1	2	3	4	5	6	7	8	9	10	11	12	13	14
01	К-во жилых квартир												
02	К-во жилых комнат												
03	Общ. полезная площ. жилых помещений												
04	Жилая площадь												

7. Благоустройство общей площади, кв. м

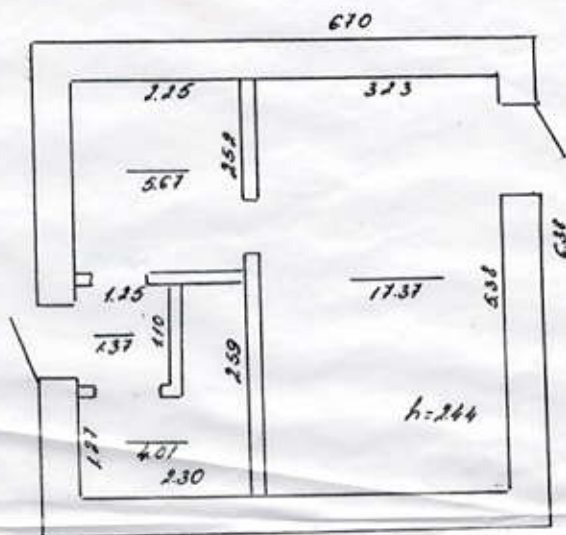
Общая полезная площадь жилых пом.	Жилая площадь	Количество квартир	Канализац.		Отопление												Ванны, души		Гор. водосн.		Газоснабж.		Мусоро-про-вод	Лифт	Напольные
			Водо-провод	Мест-ная	цент-рал.	печ-ное	печ-ное газо-вое	от ТЭЦ	от Мин-энерго	от общ-ва, котельн.	на тверд. топливе	на газе	от груп. или кварт. котельн.	на газе	кало-ри-фер	с гор. во-досн.	с газ. ко-лонк.	с дров. ко-лонк.	без кол. и гор. воды	от ко-лонк	цент-рал.	бал-лоны			
1	2	3	4	5	6	7	8	9	10	11	12	13	14	15	16	17	18	19	20	21	22	23	24		

8. Экспликация земельного участка, кв. м

Общая площадь	застро-енная	Дворовые покрытия										В том числе									
		проез-жая часть	трогуары (ас-фальт)	трогуары (бет. плиты)	отмостки	всего	спортивн.	детские	хозяйств.	всего	деко-рат. сад	газоны	цветники и клумбы	всего	Грунт						
1	2	3	4	5	6	7	8	9	10	11	12	13	14	15	16	17	18	19	20	21	

9. Техническое описание конструктивных элементов и инженерного оборудования основного строения

№№ п. п.	Наименование конструктивных элементов	Описание конструктивных элементов (материал, конструкция, отделка и прочие)	Износ, %		
1	2	3	4		
1	Фундамент	<i>бутовый</i>	<i>55</i>		
2	а. Наружные, внутрен. кап. стены	<i>кирпичные</i>	<i>50</i>		
	б. Перегородки	<i>кирпичные</i>	<i>55</i>		
3	Перекрытия	Чердачные	<i>дощатые</i>	<i>55</i>	
		Междуэтажные			
		Подвальные			
4	Крыша	<i>свищечная ручная</i>	<i>55</i>		
5	Полы	<i>цемент</i>	<i>55</i>		
6	Проемы	Оконные	<i>простой работы</i>	<i>55</i>	
		Дверные	<i>простой работы</i>	<i>50</i>	
7	Отделочные работы	Наружная отделка			
		а.			
		б.			
		Внутренняя отделка			
8	Санитарно-электротехнические работы	Центральное отопление			
		Печное отопление			
		Водопровод			
		Электроосвещение	<i>открытая проводка</i>	<i>55</i>	
		Радио			
		Телефон			
		Телевидение			
		Ванны	с газов. колонкой		
			с дров. колонкой		
			с гор. водой		
		Горячее водоснабжение			
		Вентиляция			
		Газоснабжение			
		Мусоропровод			
Лифты					
Канализация					
9	Разные работы				



ММХ ВООР	
БЮРО ТЕХН. ПРОЕКТИРОВАНИЯ	Городок
План: с/у	Архитект. насосная
Этаж: 10/12	<i>[Signature]</i>